

ГАРАНТИЙНЫЙ ТАЛОН

ЛУЧШЕЕ ДЛЯ ОБЕСПЕЧЕНИЯ БЕЗОПАСНОСТИ
www.warte-home.ru

Гарантийные обязательства на продукцию WARTE распространяются в течение 12 месяцев с даты первоначальной покупки при отсутствии нарушения настоящих Условий.

Заполнить при продаже в присутствии покупателя

Модель :

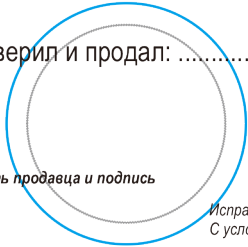
Серийный номер :

Дата продажи : «.....».....202.....года

Контактный телефон продавца:

Название и город компании продавца:

Проверил и продал:



Печать продавца и подпись

Подпись Покупателя

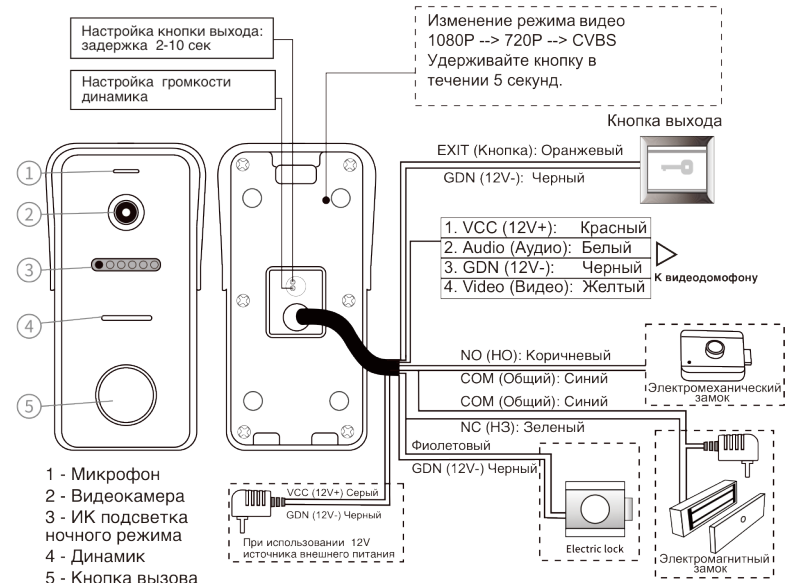
Исправное оборудование в полном комплекте получено.
С условиями гарантии ознакомлен и согласен.

1 ОТРЫВНОЙ ТАЛОН	2 ОТРЫВНОЙ ТАЛОН	3 ОТРЫВНОЙ ТАЛОН
Модель :	Модель :	Модель :
С/номер :	С/номер :	С/номер :
Дата Ремонта.....	Дата Ремонта.....	Дата Ремонта.....
Контакт сервиса	Контакт сервиса	Контакт сервиса

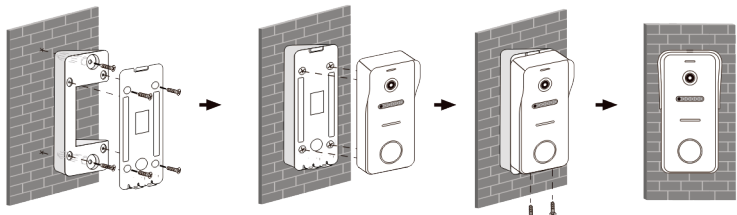
Инструкция к вызывной панели видеодомофона WARTE-DP-05



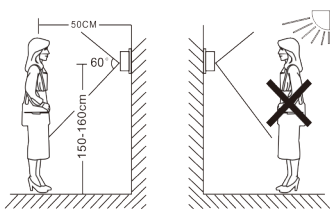
	WARTE-DP-05
Разрешение	AHD1080P/720P/CVBS 960H
Угол обзора	148 град.
Мин.освещенность	0 лк (ИК вкл.)
Выход видеосигнала	1,0 В 75 Ом
Подключение	4-х проводное
Питание	9-15V DC от домофона
Максимальное потребление	1,5 Вт (при вкл. ИК)
Рабочая температура	-40...+50C
Защита от повреждения	IP65



Установка и эксплуатация



Выберите место для установки вызывной панели с учетом рекомендаций приведенных на рисунке.



ВНИМАНИЕ! ВНИМАТЕЛЬНО ОЗНАКОМЬТЕСЬ И СОБЛЮДАЙТЕ:

- не размещайте вызывную панель напротив яркого источника света или солнца
- наиболее эффективное расположение вызывной панели - на уровне глаз посетителя.
- не устанавливайте вызывную панель в агрессивной среде, такие как высокая температура, открытые осадки, высокая влажность, пыль и т.п.
- при установке избегайте статического напряжения и неверного подключения (подключение делать соблюдая соответствия назначения проводов у вызывной панели и видеодомофона, даже если цвет соединяемых проводов разный!)
- не подключайте устройство к домофону при включенном питании домофона
- при подключении вызывной панели к домофону на очень короткие расстояния, во избежание искажения звука, уменьшите громкость звука динамика и микрофона или увеличьте расстояние.
- если домофон не отображает видео - убедитесь что выбран правильный формат видео и при необходимости переключите на нужный.
- для пользования опций кнопки выхода или считывателя карт (при их наличии), должен быть источник питания 5V (от домофона WARTE или иной вариант).



WWW.WARTE-HOME.RU

Уважаемый Покупатель!

Благодарим Вас за выбор продукции WARTE.

ГАРАНТИЙНЫЙ ТАЛОН

Мы сделали все возможное, чтобы данное изделие удовлетворяло вашим запросам, приносило комфорт и защищенность, а качество соответствовало лучшим мировым образцам. Средний срок службы изделия - 7 лет, при условии соблюдения правил эксплуатации. Учитывая высокое качество, надежность и степень безопасности продукции WARTE, фактический срок эксплуатации может значительно превышать официальный.

Просим вас внимательно изучить «Инструкцию по установке и эксплуатации», проверить правильность заполнения гарантийного талона. Полностью заполненный настоящий гарантийный талон дает право на бесплатное сервисное обслуживание приобретенного оборудования в течение гарантийного срока, включая работы по ремонтному обслуживанию и запасных частей. Гарантийные обязательства распространяются на производственные дефекты, возникшие по вине производителя и не связанные с неправильной эксплуатацией. Гарантийный срок исчисляется с даты продажи, указанной в гарантийном талоне и чеке покупки или с даты производства, если дата продажи не определена. Контактные данные сервисных центров размещены на сайте www.warte-home.ru. Настоящие гарантийные обязательства выдаются изготовителем в дополнение к правам потребителей и ни в коей мере их не ограничивают. Устройство принимается в ремонт только при полном описании дефекта и условий его проявления.

Гарантия не распространяется на неисправности, возникшие в результате: воздействия окружающей среды (дождь, снег, град, гроза и т.д.); наступления форс-мажорных обстоятельств (пожар, наводнение, землетрясение и др.); вызванные нарушением правил транспортировки, хранения, эксплуатации или неправильной установки; попадания внутрь изделия посторонних предметов, веществ, жидкостей, насекомых и т.д.; имеющий внешний дефекты (явные механические повреждения, трещины, сколы на корпусе и внутри устройства, следы вскрытия устройства не авторизованным сервисом WARTE или самостоятельно / нарушения гарантийной пломбы, изменения программного обеспечения устройства); обнаружения следов механических и термических повреждений компонентов на платах; в случае внесения Покупателем любых изменений в Товар. Действие настоящей гарантии не распространяется на детали отделки и корпуса и прочие детали, обладающие ограниченным сроком использования.

1 Сведения о ремонте	2 Сведения о ремонте	3 Сведения о ремонте
Дата в ремонт:	Дата в ремонт:	Дата в ремонт:
Неисправность:	Неисправность:	Неисправность:
Телефон / имя сдавшего в ремонт:	Телефон / имя сдавшего в ремонт:	Телефон / имя сдавшего в ремонт:
Номер ремонта:	Номер ремонта:	Номер ремонта:

Квиток для
сдавшего
в ремонт

Квиток для
сдавшего
в ремонт

Квиток для
сдавшего
в ремонт

Печать и подпись
принявшего в ремонт

Печать и подпись
принявшего в ремонт

Печать и подпись
принявшего в ремонт